



Università degli studi di Bergamo
Facoltà di Lingue e letterature Straniere
Dipartimento di Lingue, letterature e Culture Compare

QUANDO L'EUROPA INCONTRO' IL GIAPPONE

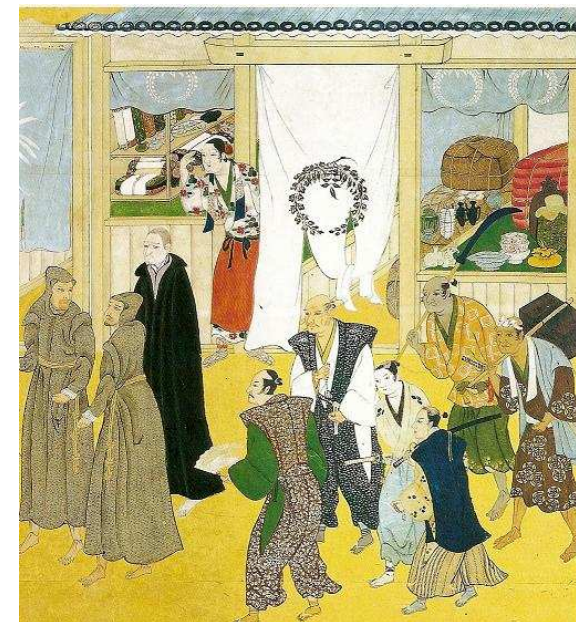
Parte 1 (secoli XVI – XVII)



Quattro ambasciatori giapponesi

Aula 1 Piazza Rosate 2
BERGAMO

Informazione: 338-2771769



1 dicembre 2009

Quando l'Europa incontrò il Giappone

parte 1 (sec. XVI-XVII)

- 11:00 Saluti
- 11:10 Kuniko Tanaka (Università di Bergamo)
Introduzione : Breve panoramica della storia giapponese
- 11:30 Annibale Zambarbieri (Università di Pavia)
Tangenze culturali e religiose tra XVI e XVII secolo
- 12:00 Susanna Marino (Università Milano Bicocca)
L'ambasceria giapponese in Europa, 1583-1586
- 12:40 Kuniko Tanaka (Università di Bergamo)
"Kirishitan ban": un esempio di recezione culturale
- 13:10 Tavola Rotonda

