

IL DIAGRAMMA DEL PROFITTO

DERIVA DALLA LOGICA DEL BEP, E' LA FUNZIONE DEI
RISULTATI ECONOMICI CHE **RAPPRESENTA I
RISULTATI IN RELAZIONE AI VOLUMI DI ATTIVITA'**

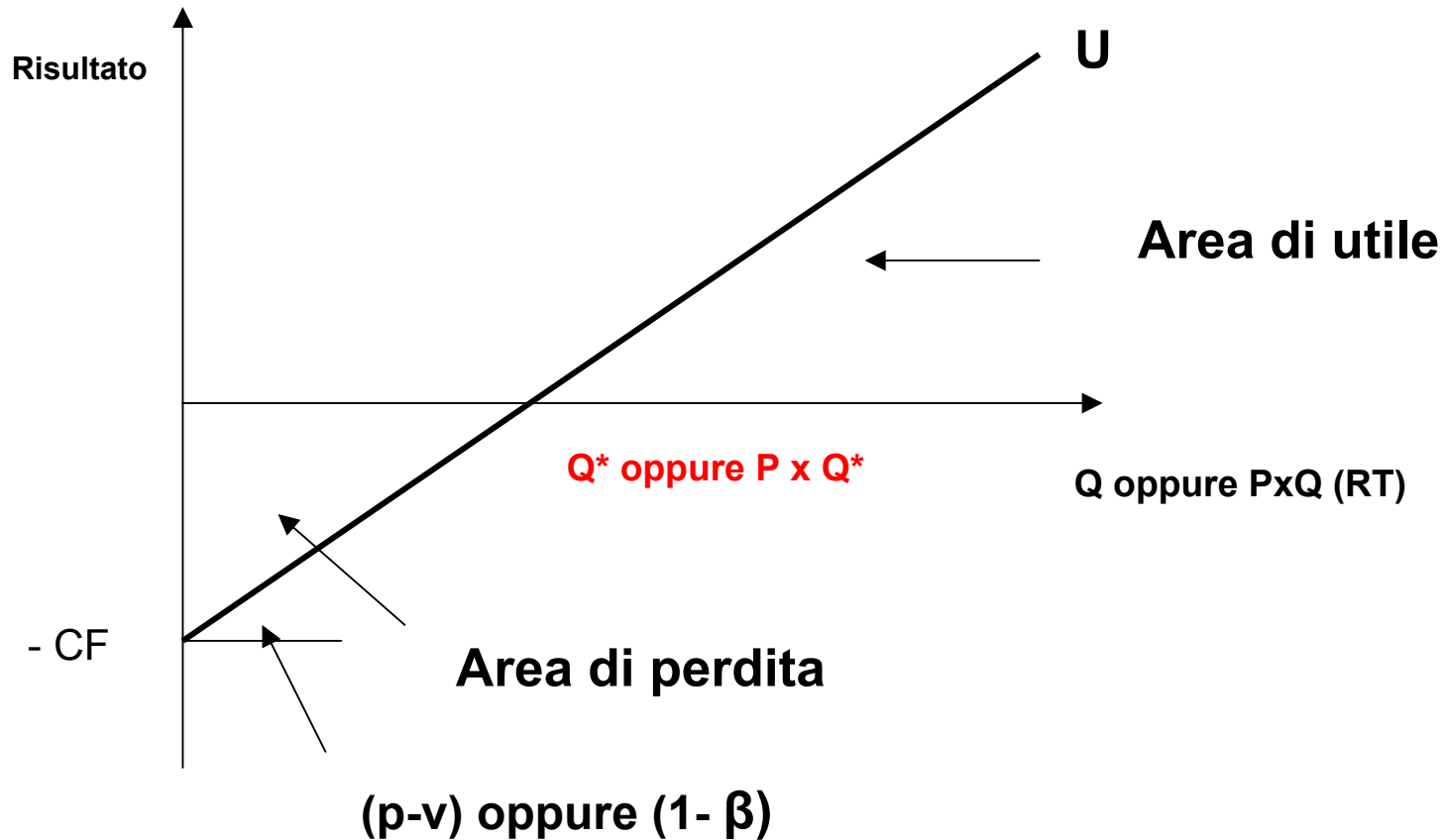
PERTANTO IN ASCISSA RIPORTA I VOLUMI (O IL
FATTURATO) E IN ORDINATA RIPORTA IL
RISULTATO

DERIVA DALLA FORMULA

$$U = Q \times (P_{\text{unitario}} - C_{v_{\text{unitario}}}) - CF \quad (\text{VOLUMI})$$

$$U = RT \times (1 - \beta) - CF \quad (\text{FATTURATO})$$

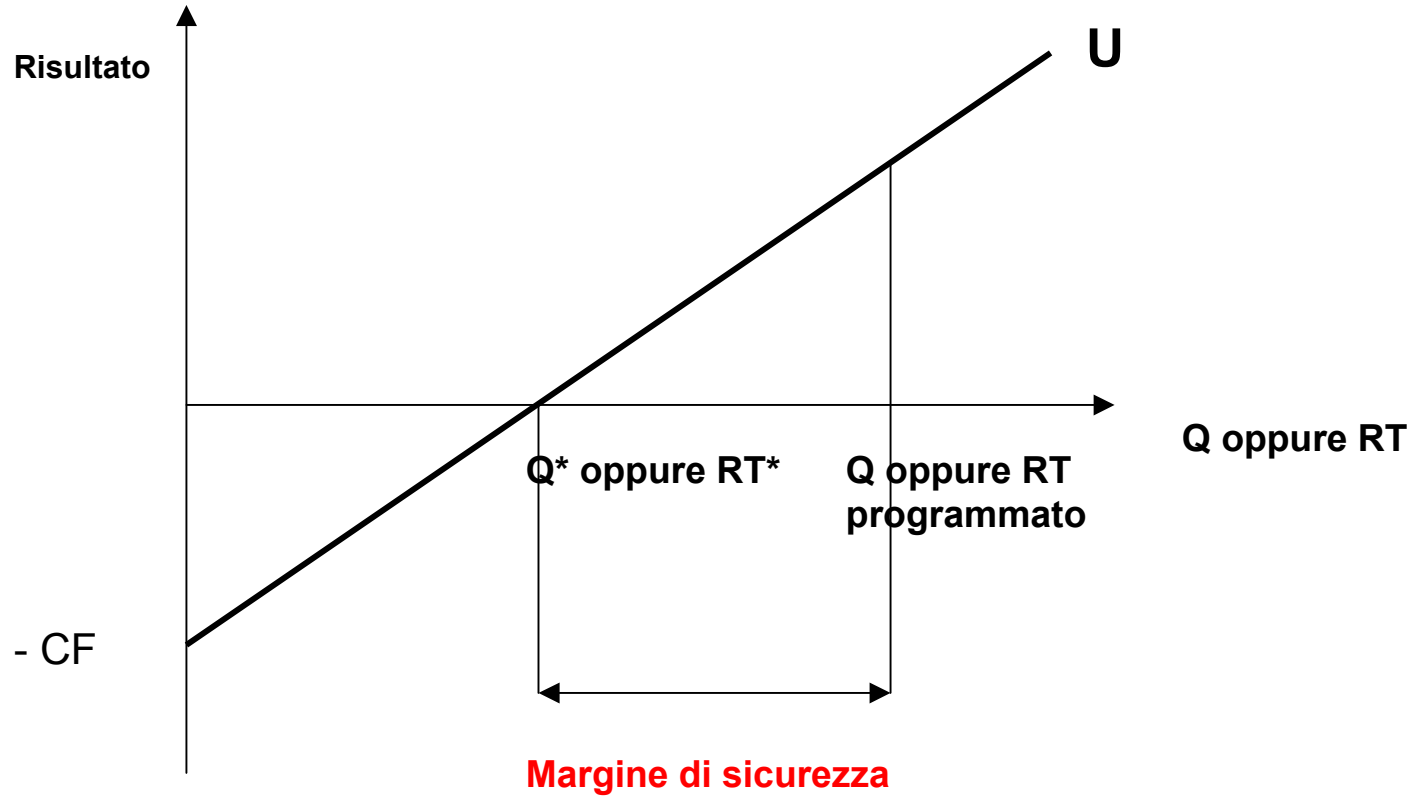
IL DIAGRAMMA DEL PROFITTO (RAFFIGURAZIONE)



OSSERVAZIONI

- ❑ **CON UNA PRODUZIONE PARI A ZERO SI HA UNA PERDITA CORRISPONDENTE AI COSTI FISSI**
- ❑ **ALL'AUMENTARE DELLA PRODUZIONE, ATTRAVERSO LA FORMAZIONE DEL MARGINE DI CONTRIBUZIONE VENGONO COPERTI GRADUALMENTE I COSTI FISSI, FINO A PAREGGIARE I COSTI TOTALI NEL PUNTO DI PAREGGIO Q^***
- ❑ **L'INTERSEZIONE CON L'ASSE DELLE ASCISSE (UTILE = 0) AVVIENE IN CORRISPONDENZA DEL PUNTO DI PAREGGIO**
- ❑ **DA QUEL PUNTO INIZIA L'AREA DI UTILE, TUTTO IL MARGINE DI CONTRIBUZIONE SI TRADUCE IN UTILE**

IL “MARGINE DI SICUREZZA”



DETERMINAZIONE DEL “MARGINE DI SICUREZZA”

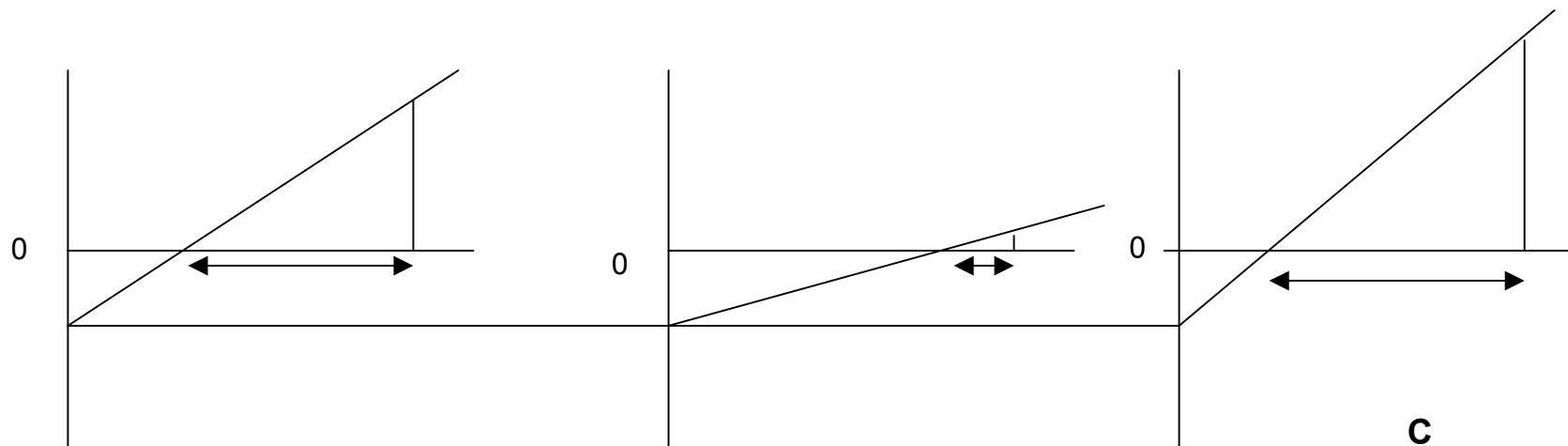
E' IL VALORE (FATTURATO O VOLUME) CHE SEPARA IL PUNTO DI BREAK- EVEN RISPETTO AL FATTURATO DI BUDGET OPPURE EFFETTIVO

INDICA LA CAPACITA' DI ASSORBIMENTO IN CASO DI CALO DELLA DOMANDA

$$(RT_{\text{PROGRAMMATI}} - RT_{\text{PAREGGIO}})$$

$$\text{MARGINE SICUREZZA (MS)} = \frac{\text{-----}}{RT_{\text{PROGRAMMATI}}} \times 100$$

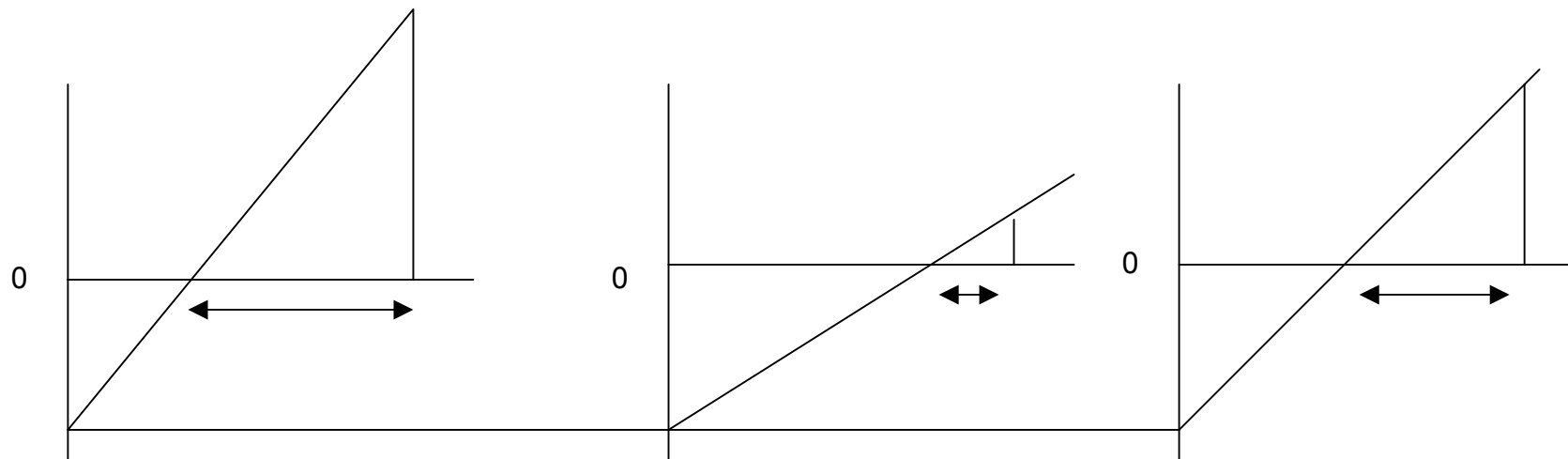
L'ELASTICITA' DELLA REDDITIVITA'



A

B

C



D

E

F

ESEMPIO DI CONFRONTO DI STRUTTURA DEI COSTI

L'impresa A e l'impresa B sono entrambe produttrici di ciclomotori. La prima ha un alto livello di integrazione verticale; non così l'impresa B che svolge all'interno la sola attività di assemblaggio.

La prima impresa produce internamente il motore e il telaio e assembla anche la maggior parte della componentistica, come i fari e l'impianto frenante. Il processo di trasformazione utilizza numerosi macchinari. I costi fissi (soprattutto ammortamenti) dell'impresa A sono dunque alti. In compenso, quest'impresa acquista i materiali diretti ancora in una fase iniziale del processo di trasformazione e pertanto l'incidenza di questo elemento di costo sul prezzo di vendita del ciclomotore (sui ricavi) è relativamente bassa.

La seconda impresa effettua all'interno solo l'assemblaggio. Acquista all'esterno tutti i componenti, compreso il motore e il telaio. I materiali diretti (costi variabili) rappresentano in questo caso la principale voce di costo, ma i costi fissi sono più bassi perché l'apparato produttivo è snello.

Si osservino le differenze nel punto di pareggio e nel margine di sicurezza, a diversi livelli di produzione.

CONFRONTO DI STRUTTURA DEI COSTI

	IMPRESA A		IMPRESA B	
	p= 1.000 €		p= 1.000 €	
	Q = 6000		Q = 6000	
	cv = 400		cv = 600	
	CF = 2.700.000		CF = 1.500.000	
	€	%	€	%
Ricavi	6.000.000	100%	6.000.000	100%
Costi variabili	2.400.000	40%	3.600.000	60%
	<hr/>		<hr/>	
Margine contribuzione	3.600.000	60%	2.400.000	40%
Costi fissi	2.700.000	45%	1.500.000	25%
	<hr/>		<hr/>	
Risultato netto	900.000	15%	900.000	15%



**AZIENDA INTEGRATA
VERTICALMENTE**



**AZIENDA DI
"ASSEMBLAGGIO"**

CONFRONTO DI STRUTTURA DEI COSTI

(Quantità inferiore al BEP dell'impresa A)

	IMPRESA A		IMPRESA B	
	p= 1.000 €		p= 1.000 €	
	Q = 4000		Q = 4000	
	cv = 400		cv = 600	
	CF = 2.700.000		CF = 1.500.000	
	€	%	€	%
Ricavi	4.000.000	100%	4.000.000	100%
Costi variabili	1.600.000	40%	2.400.000	60%
	<u> </u>		<u> </u>	
Margine contribuzione	2.400.000	60%	1.600.000	40%
Costi fissi	2.700.000	68%	1.500.000	38%
	<u> </u>		<u> </u>	
Risultato netto	- 300.000	-8%	100.000	3%
Punto di pareggio (in €)	4.500.000		3.750.000	

CONFRONTO DI STRUTTURA DEI COSTI

(Quantità superiore ai BEP di entrambe le imprese)

	IMPRESA A		IMPRESA B	
	p= 1.000 €		p= 1.000 €	
	Q = 10.000		Q = 10.000	
	cv = 400		cv = 600	
	CF = 2.700.000		CF = 1.500.000	
	€	%	€	%
Ricavi	10.000.000	167%	10.000.000	167%
Costi variabili	4.000.000	67%	6.000.000	100%
	=====		=====	
Margine contribuzione	6.000.000	100%	4.000.000	67%
Costi fissi	2.700.000	45%	1.500.000	25%
	=====		=====	
Risultato netto	3.300.000	55%	2.500.000	42%

CONFRONTO DI STRUTTURA DEI COSTI

(Quantità inferiore ai BEP di entrambe le imprese)

	IMPRESA A		IMPRESA B	
	p= 1.000 €		p= 1.000 €	
	Q = 3.000		Q = 3.000	
	cv = 400		cv = 600	
	CF = 2.700.000		CF = 1.500.000	
	€	%	€	%
Ricavi	3.000.000	50%	3.000.000	50%
Costi variabili	1.200.000	20%	1.800.000	30%
	=====		=====	
Margine contribuzione	1.800.000	30%	1.200.000	20%
Costi fissi	2.700.000	45%	1.500.000	25%
	=====		=====	
Risultato netto	- 900.000	-15%	- 300.000	-5%

IL GRADO DI LEVA OPERATIVA

INDICA LA VULNERABILITA' DEL REDDITO AL VARIARE DEI RICAVI (variazione % dei redditi in relazione alla variazione percentuale dei ricavi)

DALLA RELAZIONE

Δ REDDITO

REDDITO

° LEVA OPERATIVA= -----

Δ RICAVI

RICAVI

IL GRADO DI LEVA OPERATIVA

MdC

° LEVA OPERATIVA= -----

Reddito

1

° LEVA OPERATIVA= -----

CF

1 - -----

RT - CV