

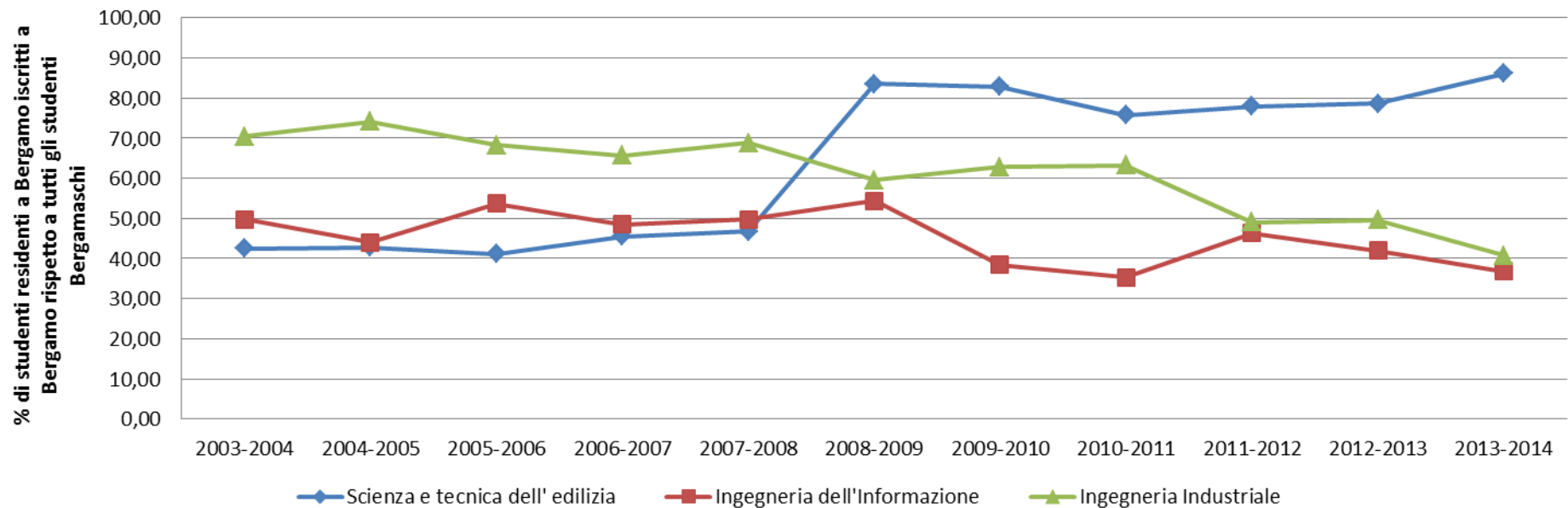
Attrattività locale

	Ingegneria		
	Scienza e tecnica dell'edilizia	Ingegneria dell'Informazione	Ingegneria Industriale
2003-2004	42,57	49,78	70,48
2004-2005	42,79	44,06	74,07
2005-2006	41,14	53,64	68,33
2006-2007	45,50	48,48	65,70
2007-2008	46,72	49,71	68,83
2008-2009	83,47	54,43	59,50
2009-2010	82,86	38,42	62,81
2010-2011	75,70	35,29	63,27
2011-2012	78,00	46,31	48,99
2012-2013	78,67	41,92	49,55
2013-2014	86,15	36,79	40,75

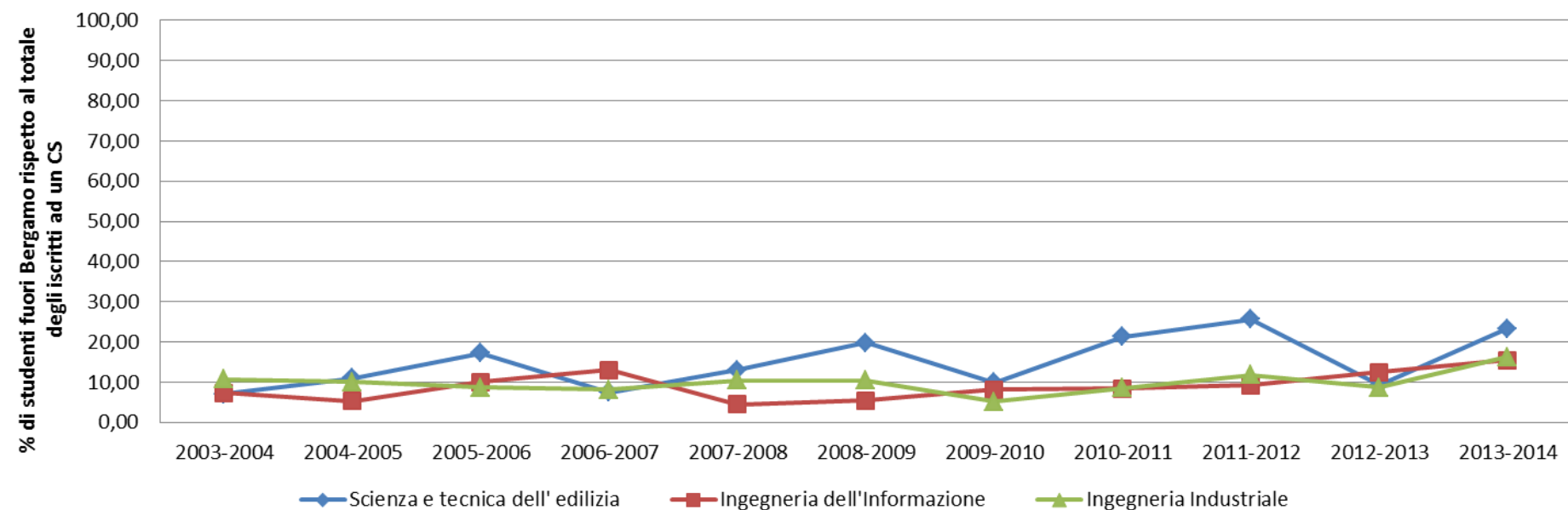
Attrattività nazionale

	Ingegneria		
	Scienza e tecnica dell'edilizia	Ingegneria dell'Informazione	Ingegneria Industriale
2003-2004	7,02	7,32	10,77
2004-2005	11,00	5,32	10,11
2005-2006	17,24	10,00	8,63
2006-2007	7,53	13,04	8,13
2007-2008	13,01	4,44	10,44
2008-2009	19,84	5,49	10,50
2009-2010	9,94	8,11	5,20
2010-2011	21,36	8,47	8,53
2011-2012	25,71	9,21	11,76
2012-2013	9,23	12,50	8,64
2013-2014	23,29	15,48	16,35

Attrattività locale - Ingegneria



Attrattività Nazionale - Ingegneria



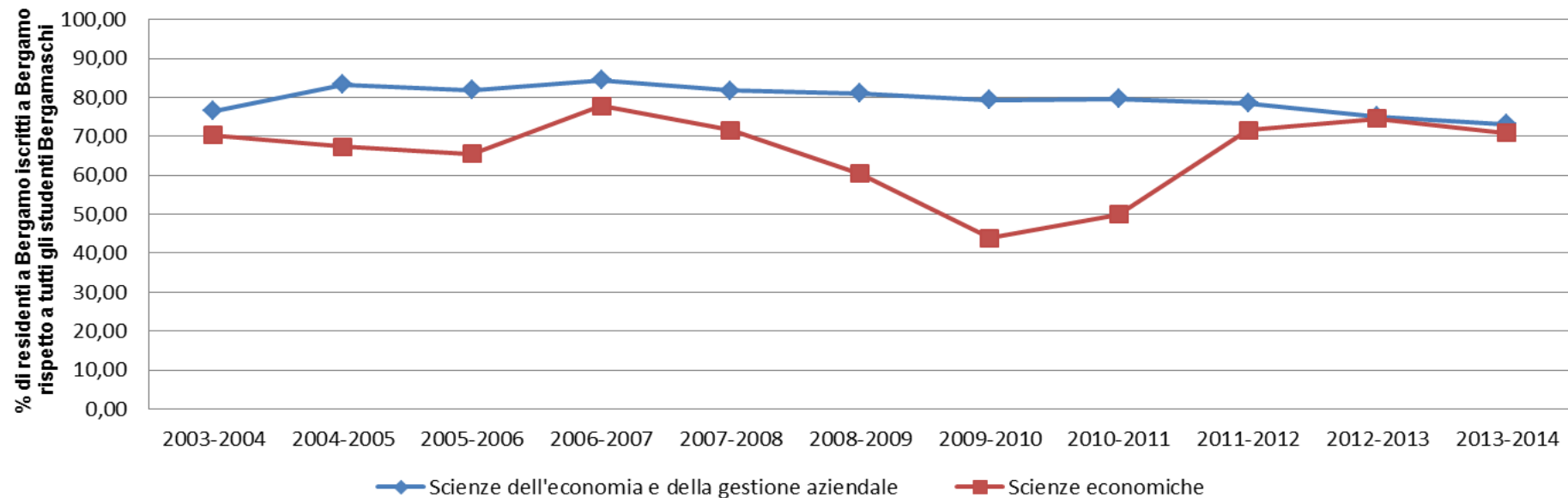
Attrattività locale

	Economia	
	Scienze dell'economia e della gestione aziendale	Scienze economiche
2003-2004	76,54	70,31
2004-2005	83,40	67,41
2005-2006	81,89	65,48
2006-2007	84,44	77,78
2007-2008	81,75	71,58
2008-2009	81,13	60,49
2009-2010	79,38	43,84
2010-2011	79,64	50,00
2011-2012	78,52	71,62
2012-2013	75,19	74,55
2013-2014	73,13	70,83

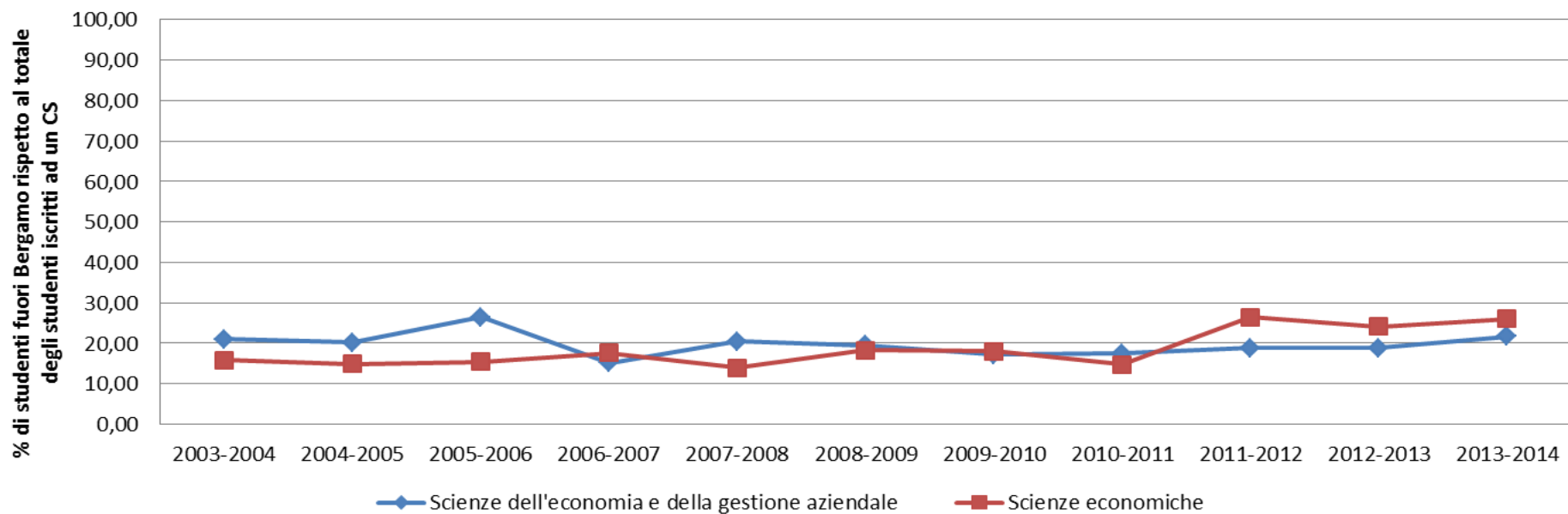
Attrattività nazionale

	Economia	
	Scienze dell'economia e della gestione aziendale	Scienze economiche
2003-2004	21,04	15,89
2004-2005	20,18	14,95
2005-2006	26,44	15,38
2006-2007	15,15	17,65
2007-2008	20,52	13,92
2008-2009	19,50	18,33
2009-2010	17,17	17,95
2010-2011	17,50	14,81
2011-2012	18,77	26,39
2012-2013	18,86	24,07
2013-2014	21,69	26,09

Attrattività locale - Economia



Attrattività nazionale - Economia



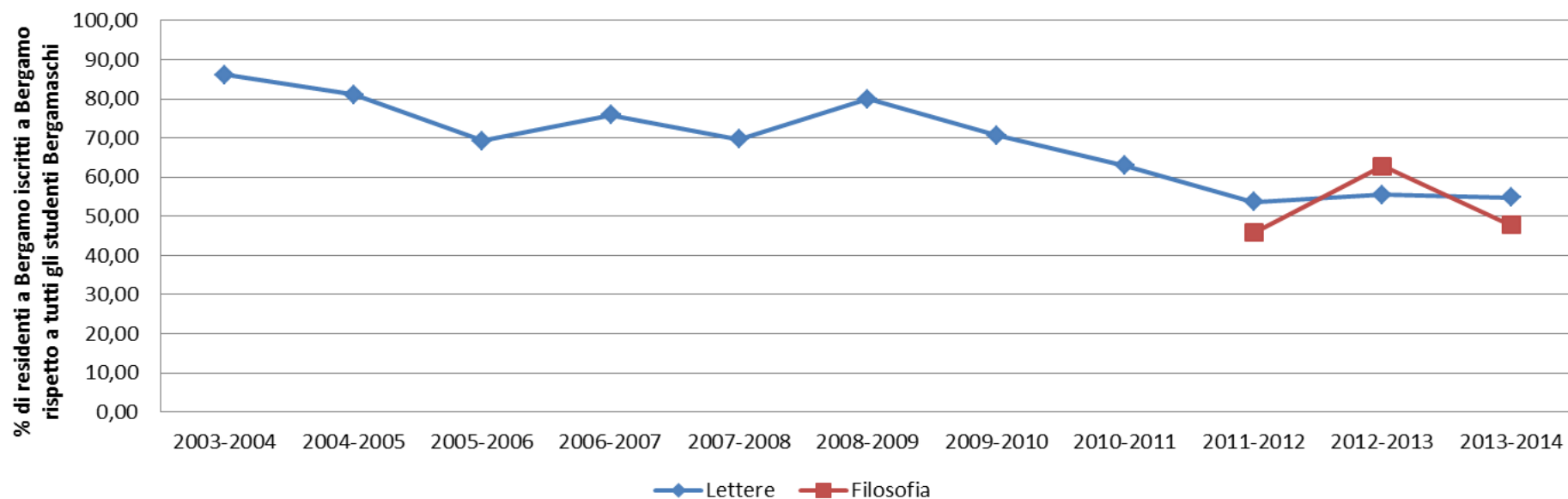
Attrattività locale

	Umanistica	
	Lettere	Filosofia
2003-2004	86,08	
2004-2005	81,11	
2005-2006	69,33	
2006-2007	75,84	
2007-2008	69,75	
2008-2009	80,00	
2009-2010	70,73	
2010-2011	62,90	
2011-2012	53,64	45,76
2012-2013	55,45	62,79
2013-2014	54,76	47,83

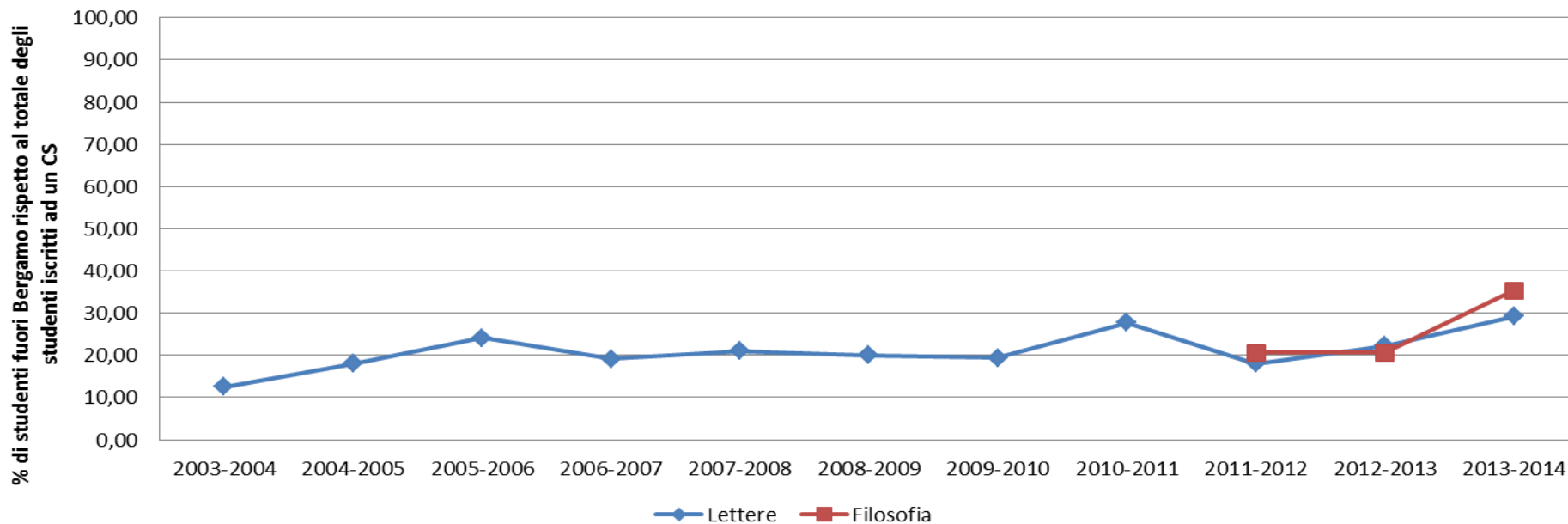
Attrattività nazionale

	Umanistica	
	Lettere	Filosofia
2003-2004	12,57	
2004-2005	17,98	
2005-2006	24,09	
2006-2007	19,16	
2007-2008	20,98	
2008-2009	20,00	
2009-2010	19,44	
2010-2011	27,78	
2011-2012	18,06	20,59
2012-2013	22,22	20,59
2013-2014	29,23	35,29

Attrattività locale - Umanistica



Attrattività nazionale - Umanistica



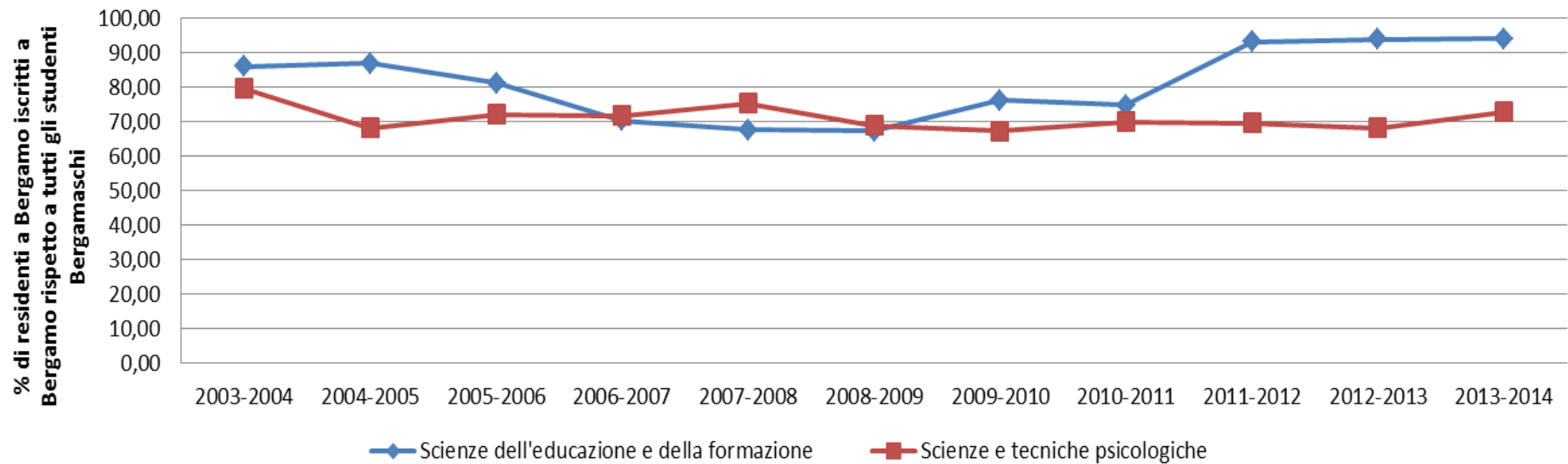
Attrattività locale

	Formazione	
	Scienze dell'educazione e della formazione	Scienze e tecniche psicologiche
2003-2004	86,09	79,64
2004-2005	87,04	68,18
2005-2006	81,23	72,19
2006-2007	70,39	71,91
2007-2008	67,65	75,45
2008-2009	67,45	69,06
2009-2010	76,25	67,32
2010-2011	74,91	70,12
2011-2012	93,22	69,63
2012-2013	94,06	68,24
2013-2014	94,07	72,84

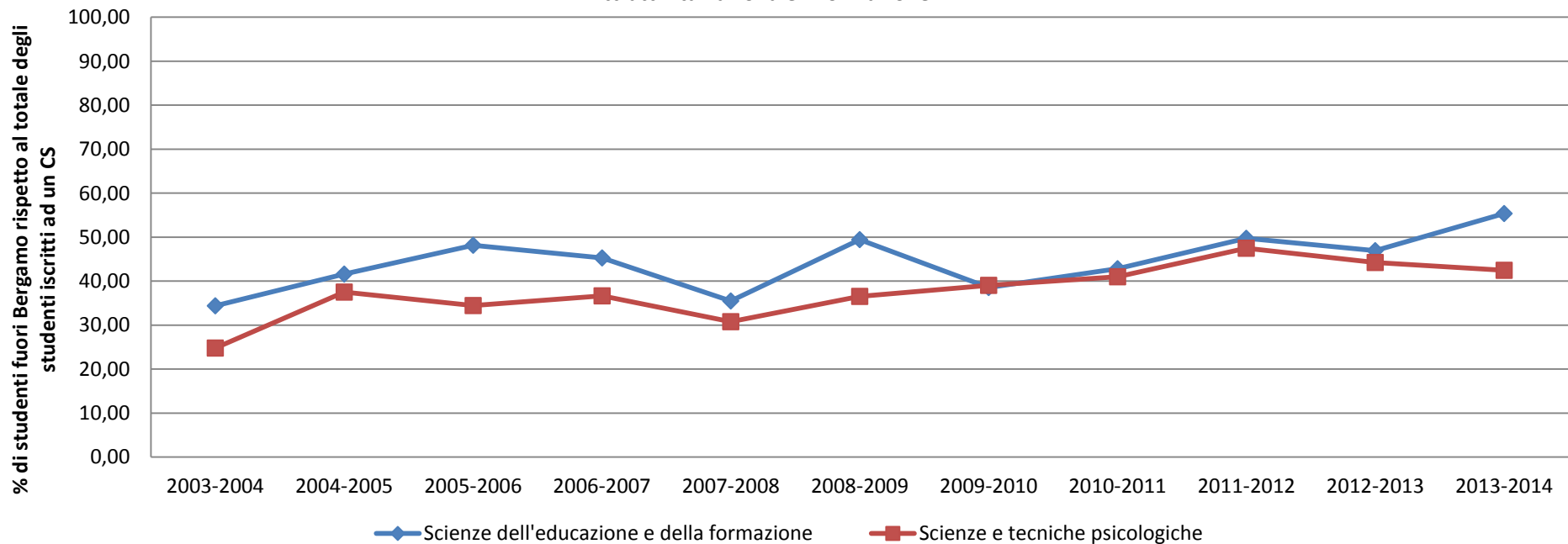
Attrattività nazionale

	Formazione	
	Scienze dell'educazione e della formazione	Scienze e tecniche psicologiche
2003-2004	34,37	24,79
2004-2005	41,61	37,50
2005-2006	48,13	34,47
2006-2007	45,27	36,63
2007-2008	35,51	30,77
2008-2009	49,41	36,55
2009-2010	38,58	39,05
2010-2011	42,82	41,03
2011-2012	49,77	47,49
2012-2013	46,94	44,23
2013-2014	55,36	42,44

Attrattività locale - Formazione



Attrattività nazionale - Formazione



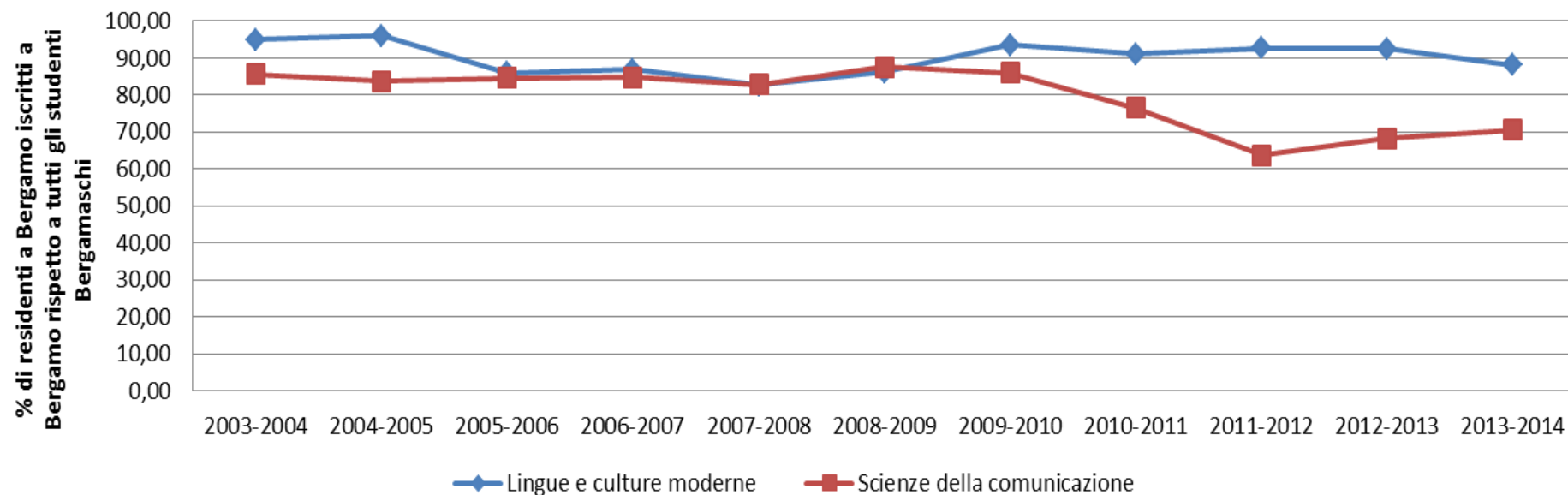
Attrattività locale

	Lingue	
	Lingue e culture moderne	Scienze della comunicazione
2003-2004	94,97	85,63
2004-2005	95,92	83,71
2005-2006	86,00	84,64
2006-2007	86,89	84,75
2007-2008	82,61	82,80
2008-2009	86,10	87,59
2009-2010	93,51	85,98
2010-2011	91,15	76,44
2011-2012	92,58	63,76
2012-2013	92,55	68,29
2013-2014	88,05	70,51

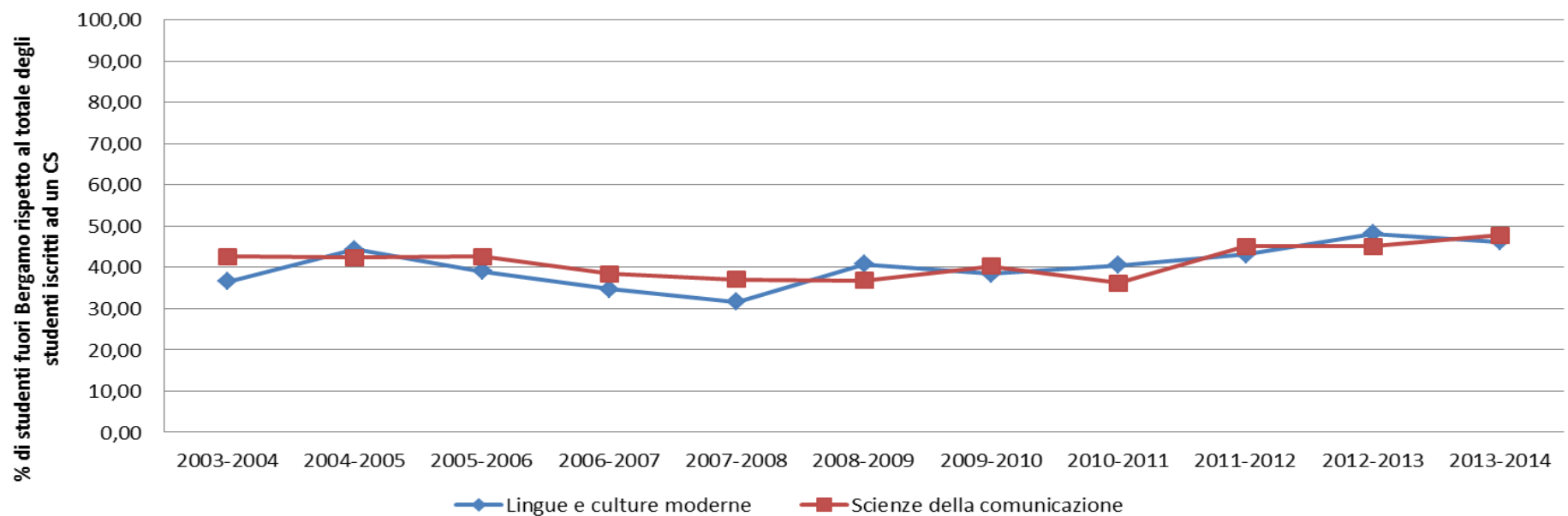
Attrattività nazionale

	Lingue	
	Lingue e culture moderne	Scienze della comunicazione
2003-2004	36,58	42,69
2004-2005	44,38	42,38
2005-2006	39,01	42,62
2006-2007	34,77	38,42
2007-2008	31,65	37,06
2008-2009	40,81	36,86
2009-2010	38,46	40,26
2010-2011	40,58	36,24
2011-2012	43,17	45,09
2012-2013	48,15	45,10
2013-2014	46,19	47,87

Attrattività locale - Lingue



Attrattività Nazionale - Lingue



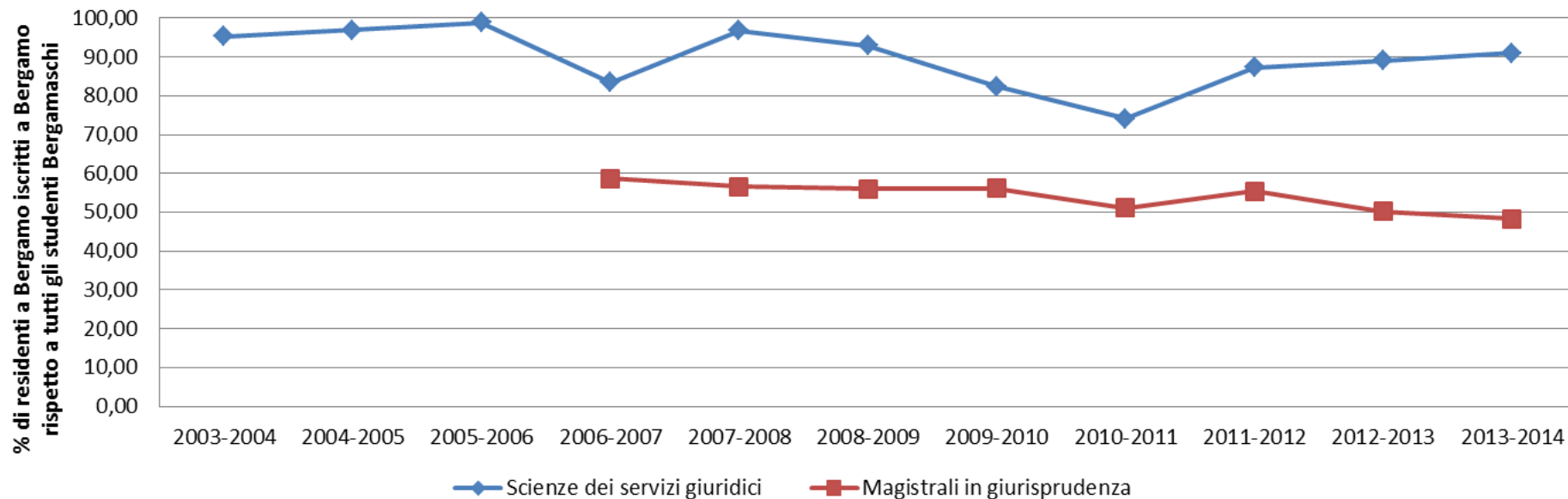
Attrattività locale

	Giurisprudenza	
	Scienze dei servizi giuridici	Magistrali in giurisprudenza
2003-2004	95,24	
2004-2005	96,97	
2005-2006	98,84	
2006-2007	83,44	58,62
2007-2008	96,77	56,61
2008-2009	92,96	55,91
2009-2010	82,35	56,07
2010-2011	74,07	51,16
2011-2012	87,34	55,35
2012-2013	89,04	50,22
2013-2014	91,04	48,25

Attrattività nazionale

	Giurisprudenza	
	Scienze dei servizi giuridici	Magistrali in giurisprudenza
2003-2004	10,89	
2004-2005	10,56	
2005-2006	12,33	
2006-2007	18,63	10,99
2007-2008	11,76	11,64
2008-2009	13,16	13,81
2009-2010	20,00	12,62
2010-2011	13,04	10,20
2011-2012	16,87	12,79
2012-2013	16,67	18,25
2013-2014	19,74	20,86

Attrattività locale - Giurisprudenza



Attrattività nazionale - Giurisprudenza

