

Installazione rete wifi con Sistema operativo Windows XP

Requisiti Software

Microsoft windows XP service pack 2 aggiornato con tutte le patch disponibili. Si raccomanda di collegarsi al sito microsoft windows update per ottenere gli aggiornamenti più recenti del sistema.

Scheda di rete wifi compatibile con i seguenti standard radio:

IEEE802.11b (11Mbps)

IEEE802.11g (54Mbps)

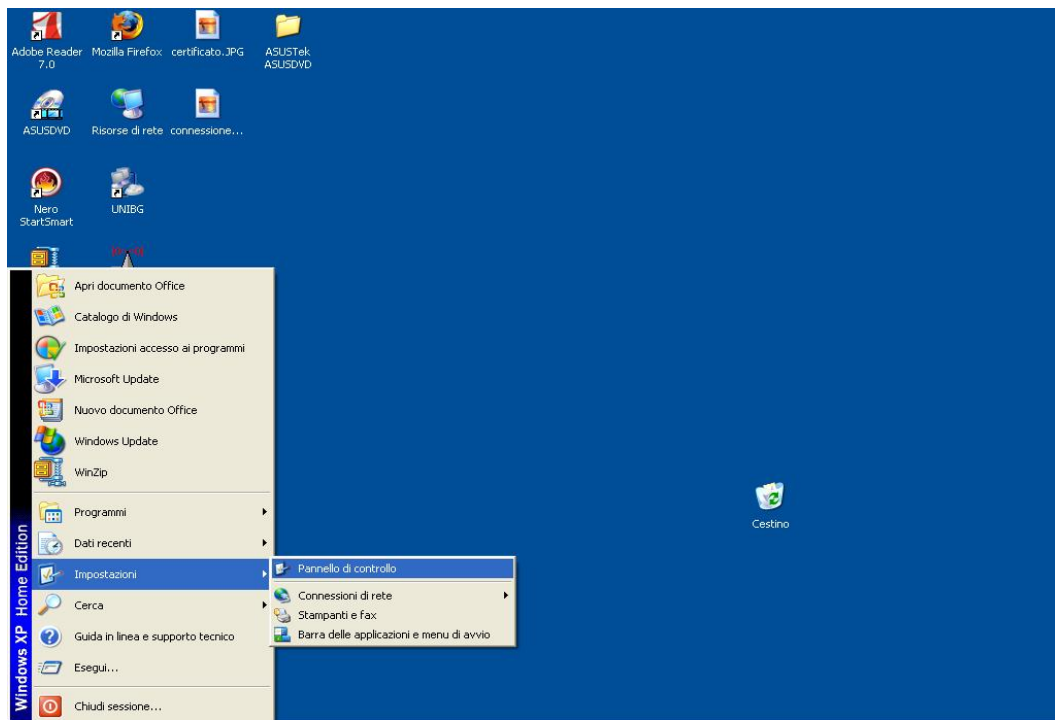
E' importante assicurarsi che la scheda di rete sia correttamente installata sul pc portatile. Si rimanda alla documentazione su installazione scheda e ottenimento dei driver più aggiornati.

Configurazione rete unibgfreenet

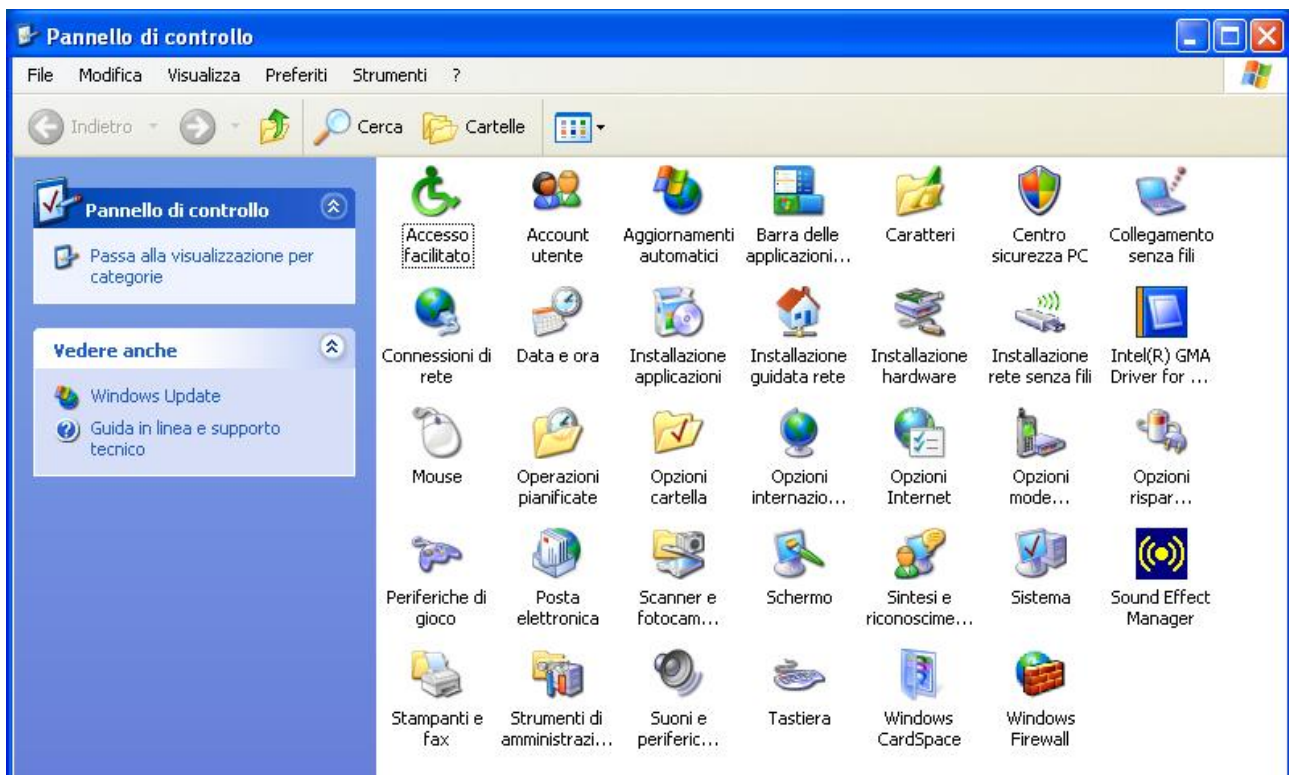
Di seguito verrà illustrato come è possibile configurare la rete unibgfreenet su un computer che monta il sistema operativo windows XP. Per eseguire le istruzioni sotto elencate è necessario essere amministratori della macchina.

- Accedere al proprio terminale
- Attivare la scheda di rete wifi (i modi per attivare la scheda di rete sono diversi a seconda dell'hardware utilizzato, perciò si rimanda alla manualistica del produttore).

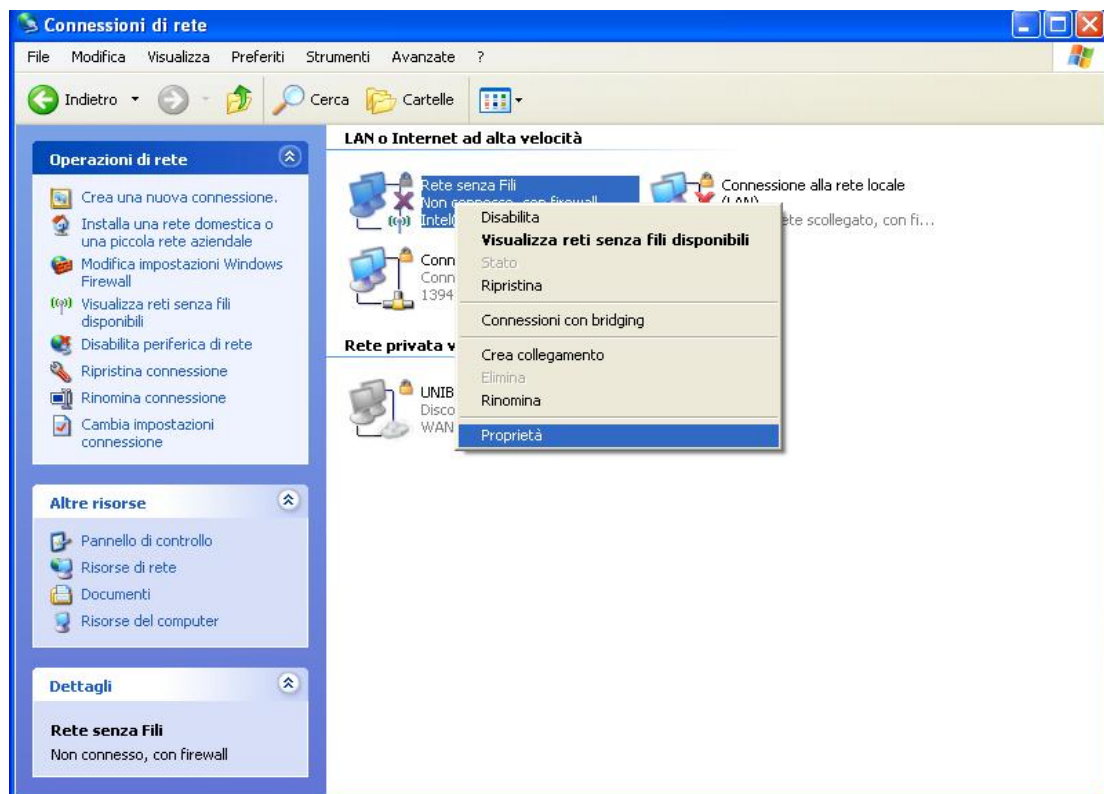
Fare click su start-impostazioni-pannello di controllo



Doppio click su connessioni di reti



Tasto destro su reti senza fili e proprietà

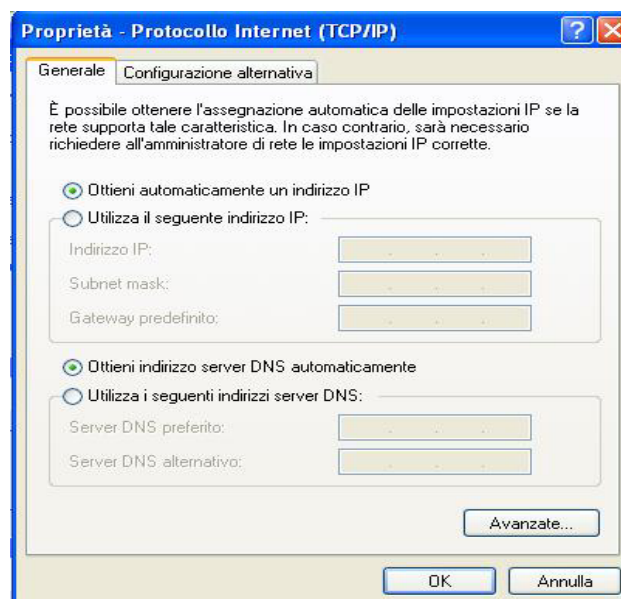


Selezionare protocollo internet TCP/IP e cliccare su proprietà

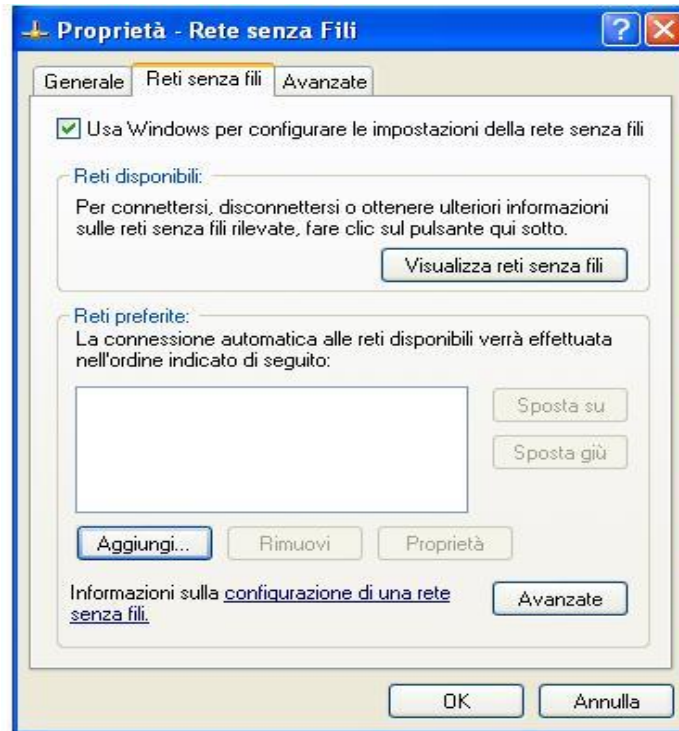


Assicurarsi che siano impostate le proprietà come segue:

- Ottieni automaticamente l'indirizzo IP
- Ottieni indirizzo server Dns Automaticamente
- Premere ok per salvare le modifiche

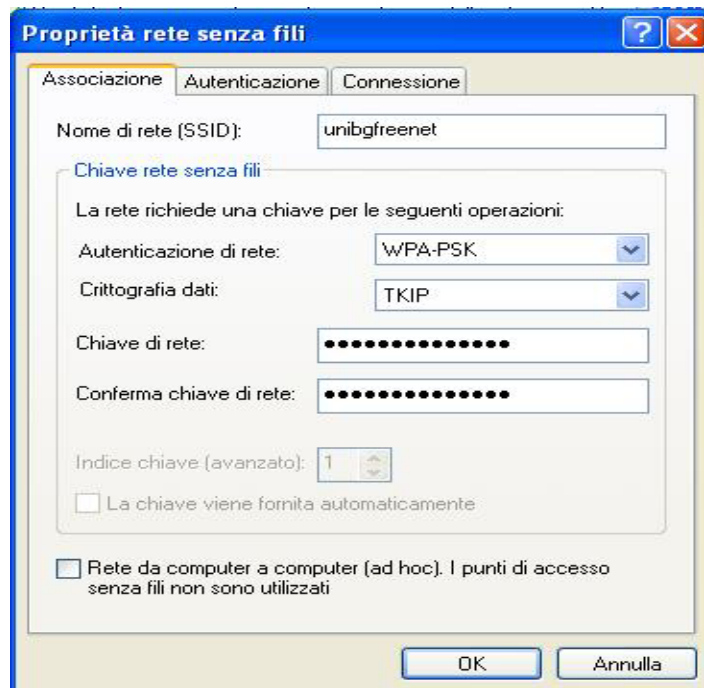


Selezionare Reti senza fili



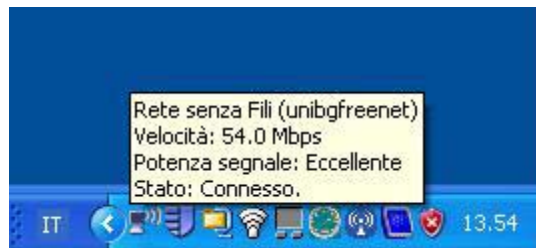
Abilitare "usa windows per configurare le impostazioni della rete senza fili"

Fare click su "aggiungi"

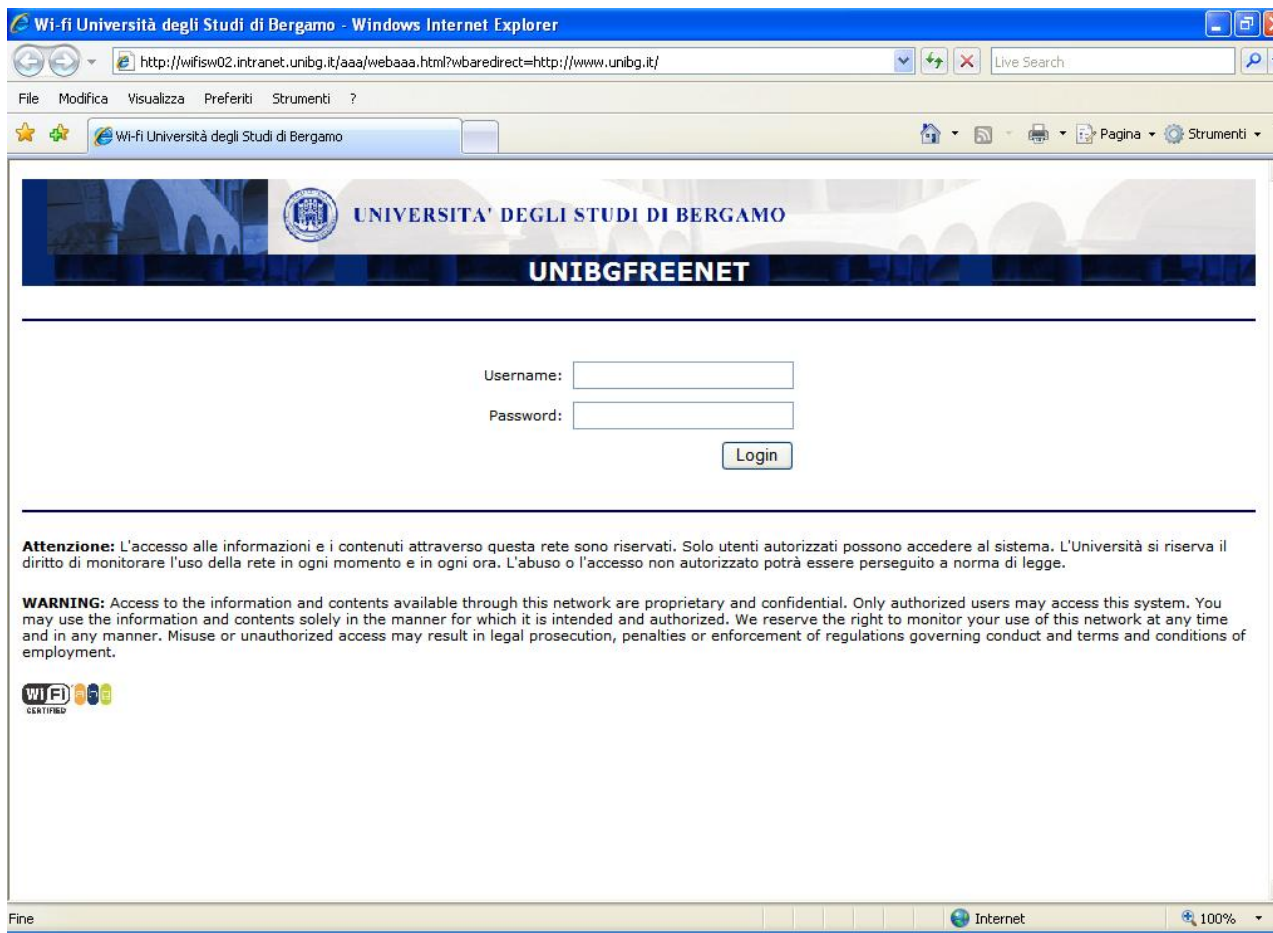


- Inserire unibgfreenet come nome di rete (SSID)
- Selezionare WPA-PSK come autenticazione di rete
- Selezionare TKIP come crittografia Dati
- Inserire la chiave di rete wpa che potrai ottenere inviando una mail a wifi-wpa@unibg.it.
- Fare click su Ok per salvare le impostazioni

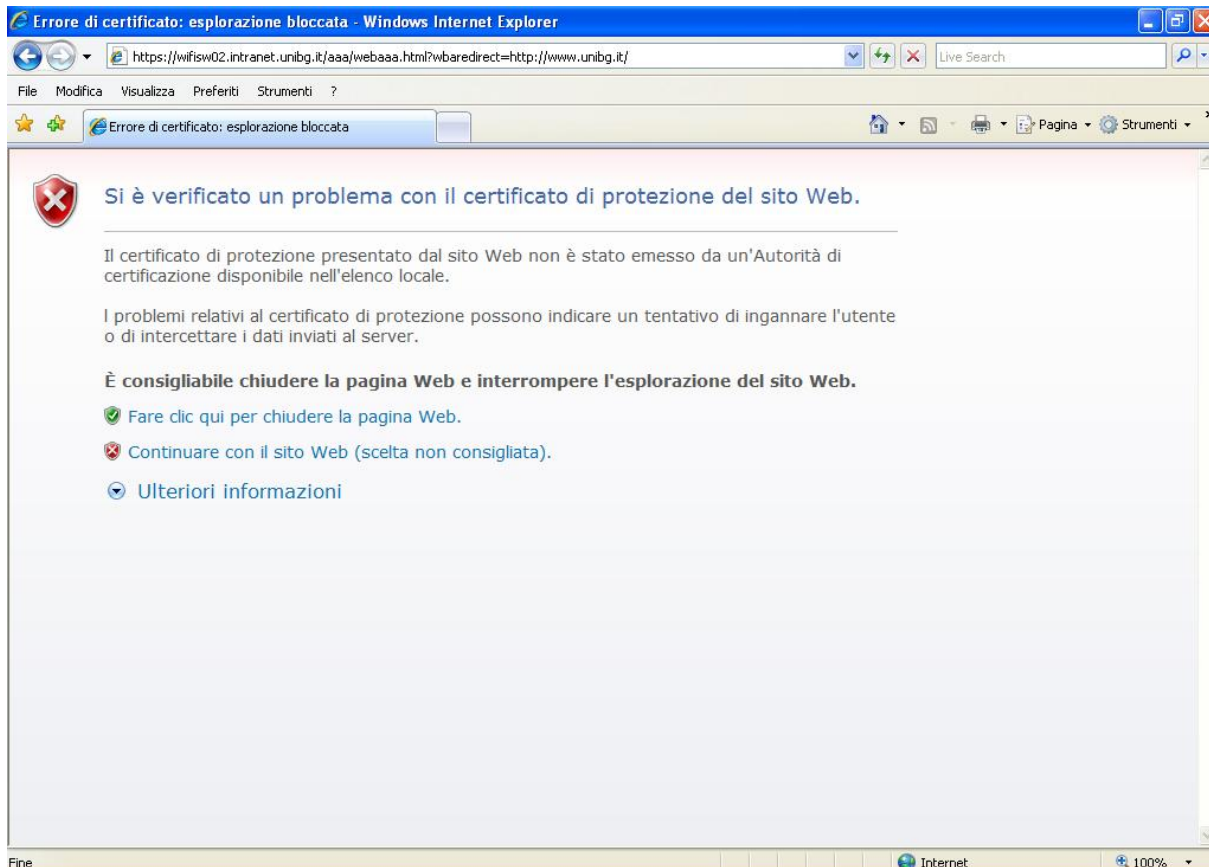
A questo punto il Pc si conetterà alla rete unibgfreenet. In basso a destra dovrebbe apparire un'icona come segue



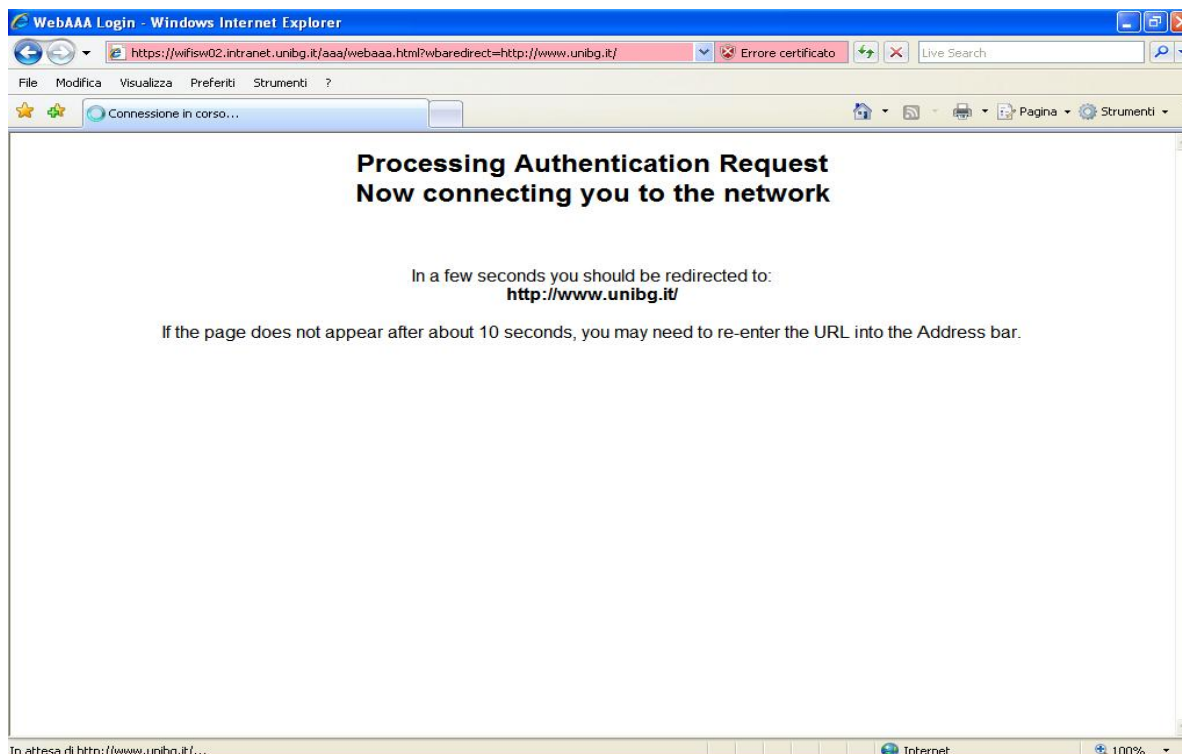
Aprire il proprio web browser (internet explorer, mozilla firefox, opera). Apparirà la seguente pagina web



Inserire il proprio username e password negli appositi campi (utilizzare le stesse credenziali dello sportello web studenti), fare click su login.



Ignorare il seguente avviso di errore del certificato e cliccare su “continuare con il sito web (scelta non consigliata)”



Se le credenziali inserite sono corrette ha inizio il processo di autenticazione. Alla fine del processo apparirà la pagina web da voi richiesta. Se il sito web non venisse visualizzato, chiudere il browser e riaprirlo. Buona navigazione con UNIBGFREENET.

NOTA BENE : il servizio è limitato alla sola navigazione web (http ed https). L'utilizzo di altri protocolli non è consentito.

In ottemperanza di quanto richiesto nel Decreto Ministeriale del 16 Agosto 2005, ai sensi dell'articolo 7, comma4, della legge n. 155 del 31 luglio 2005 (legge Pisanu):

- *tutto il traffico Internet viene monitorato e verranno salvate informazioni sui siti web visitati;*
- *tali informazioni sono salvate con modalità informatiche e potranno essere fornite su richiesta, in conformità al codice di procedura penale, alla Polizia Postale e all'Autorità Giudiziaria;*