



**Agenzia
Trasporto Pubblico
Bergamo**

**Agenzia per il Trasporto
Pubblico Locale del
Bacino di Bergamo**
CF e P.IVA 04083130163

SEDE: Via T.Tasso 8, 24121 Bergamo
TEL: 035.387709
MAIL: agenzia@agenziatplbergamo.it
PEC: agenziatplbergamo@pec.it

www.agenziatplbergamo.it



**UNIVERSITÀ
DEGLI STUDI
DI BERGAMO**



Le trasformazioni in atto nel Trasporto Pubblico Interurbano

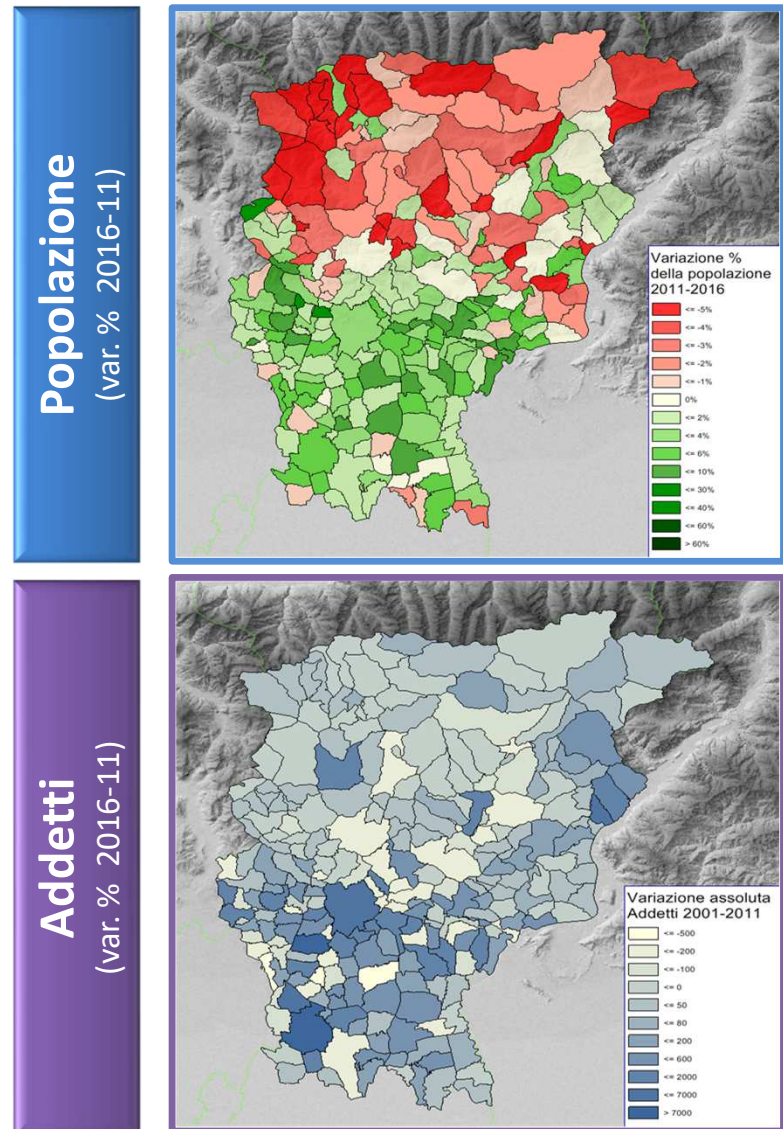
Ing. Emilio Grassi

UniBg – Aula 4 Via Pignolo 123 - Bergamo

22 settembre 2022

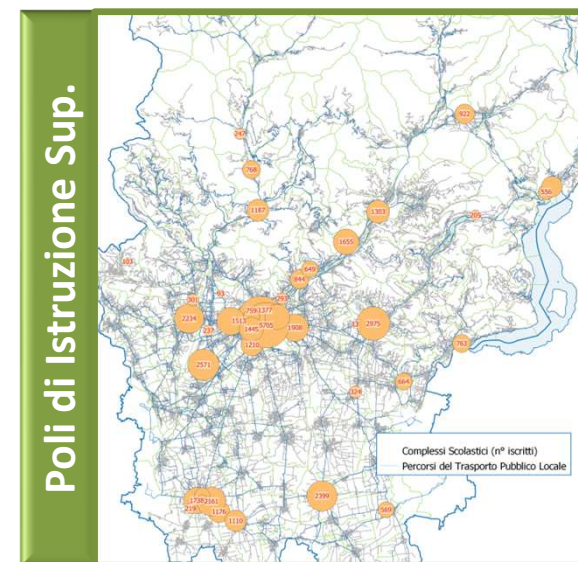
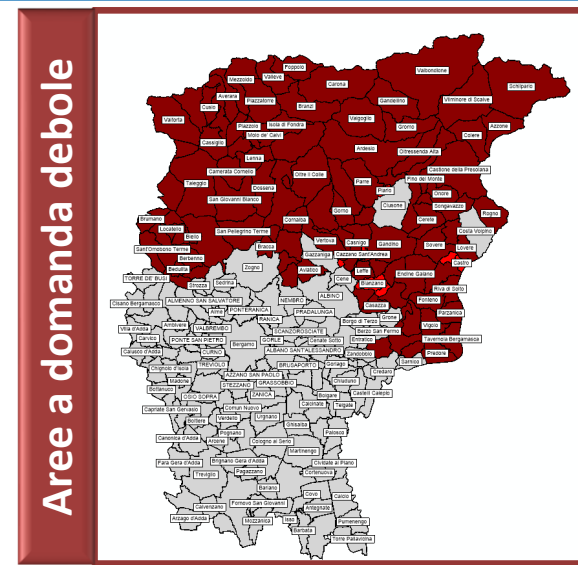
Il territorio muta nel tempo

- **impoverimento delle aree montane**
 - demografico
 - produttivo
 - minori servizi
- **al di fuori delle conurbazioni urbane i poli di attrazione cambiano natura:**
 - da poli industriali a poli commerciali
 - nascono poli logistici: quale mobilità per i passeggeri?
 - restano gli istituti superiori del territorio: poli da 2000-3000 posti (studenti ed addetti)



Le esigenze di mobilità richieste al TPL si trasformano

- **capillarità e continuità del servizio nel territorio**
 - in alcuni ambiti il servizio di trasporto resta l'unico servizio rimanente (no banche, no poste, no medici, ...)
- **resta il trasporto di massa concentrato nei poli e nelle fasce orarie**
 - da e per il capoluogo e la sua conurbazione
 - da e per i poli territoriali
 - non più per lavoro, ma prevalentemente per studio
- **cregono le nuove esigenze di mobilità non sistematiche**
 - affari personali, shopping, turismo, ...
 - richiedono continuità di servizio nel tempo
 - in tutte le ore della giornata,
 - in tutti i giorni della settimana
 - in tutti i periodi dell'anno



La domanda ed il TPL interurbano

La domanda di mobilità e la sua soluzione di trasporto interurbano si stanno progressivamente allontanando

la mobilità va in alcune direzioni

- **progressivamente più dispersa**
 - indebolimento aree montane ed estensioni delle aree a domanda debole
 - spostamenti sempre meno regolari per la riduzione della mobilità sistematica a favore degli spostamenti per affari personali e occasionale
- **c'è da tempo una crescente richiesta di qualità in termini di**
 - disponibilità del servizio
 - tempi di viaggio
 - comfort di viaggio
 - **impatti sull'ambiente**
- **si alza il livello di sensibilità verso le dinamiche ambientali**
 - per vincoli oggettivi dovuti dal cambiamento climatico e dei relativi costi
 - **nasce la ricerca di una transizione "comportamentale" e tecnologica a favore dell'ambiente**

... con un TPL che:

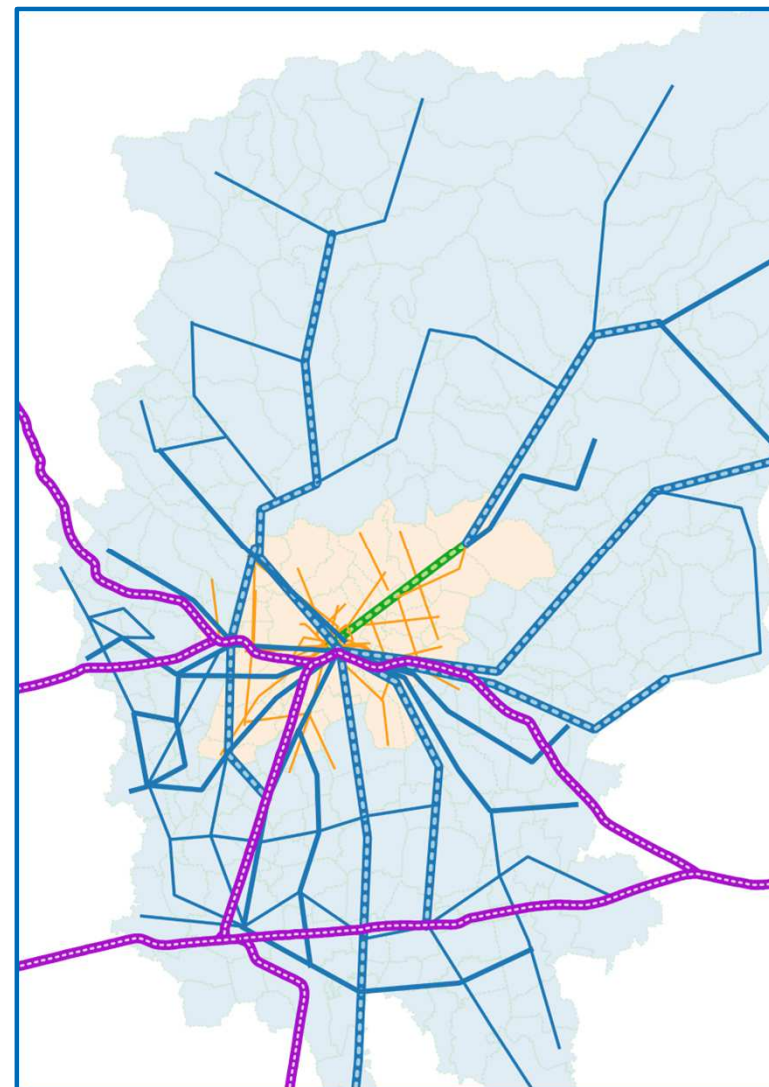
- **resta vincolato dalle risorse disponibili**
 - la sostanziale stabilità contributiva unita alle dinamiche inflattive ha ridotto pesantemente l'offerta concentrandola nelle fasce di punta ed eliminando i servizi festivi ed estivi
- **resta orientato in prevalenza alla domanda dei poli di istruzione**
 - la quota di studenti diventa preponderante sui pendolari lavoratori e sui viaggi non sistematici
- **fatica a mantenere la capillarità territoriale richiesta**
- **resta vincolato a forme di offerta «storiche»**



Ma oggi a cosa serve il trasporto pubblico interurbano?

- **il suo ruolo nella gestione degli impatti sulle città resta rilevante:**
 - va estesa la **consapevolezza che le soluzioni dei problemi di mobilità urbane vanno affrontate dall'origine:**
 - non basta fermare le auto ai margini della città, ma occorre intercettare la mobilità alle origini, assicurando un adeguato livello di servizio

- **il sistema della mobilità va progettato e gestito nel suo insieme:**
 - ciascun modo di trasporto è fondamentale per un positivo effetto rete
 - ciclabilità, TPL, auto, treno,....
 - **ciascun modo ha un suo segmento specifico nella mobilità sostenibile:**
 - distanze diverse, disponibilità diverse, livelli di servizio diversi, ...



Cosa deve affrontare oggi il TPL Interurbano

Occorre un ripensamento dalla rete e delle modalità di servizio unendo due esigenze apparentemente opposte

il servizio alle aree deboli

il trasporto di massa verso i poli di attrazione

➤ Innovare il prodotto offerto

- servizi in aree deboli integrati con servizi sociali e scolastici
- adozione di servizi a chiamata ove possibile
- riqualificare i punti di fermata e di interscambio

➤ Re-innalzare il livello di servizio

- maggiore continuità nel tempo (giorno/settimana/anno),
- maggiore comfort a bordo
- prestazioni più competitive
 - percorsi privilegiati anche fuori dalle conurbazioni urbane

➤ rinnovare le tecnologie: da gasolio a.....?

- metano? idrogeno? elettrico?
- non ci sono ancora soluzioni tecnologiche certe (anche nei costi)

➤ Risorse economiche

- acquisire le risorse necessarie al rinnovamento
- stabilizzare nel tempo il flusso contributivo

Per un recupero del TPL interurbano a favore della mobilità sostenibile

